

Klimaschutz-Quartier



HOHE DÜNE
WOHNEN AM LAUBBERG

**Höchste
Förderung**

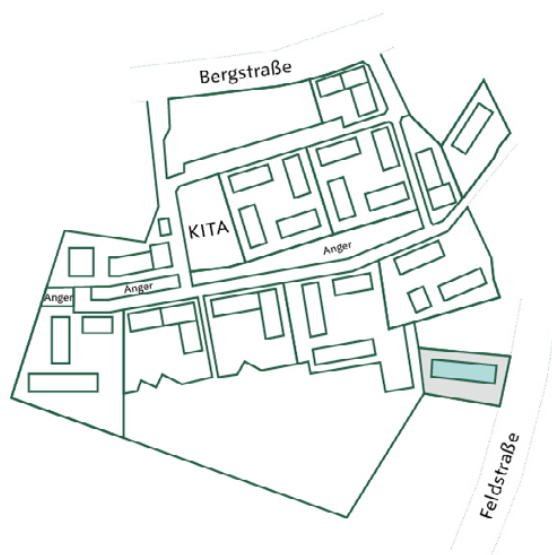
KfW-Fördermittel
150.000 € pro Haus
zu 1,47 % p.a. Zins,
10 Jahre fest



Mitten drin und doch aus allem raus

Weniger als einen Kilometer von der Gifhorner Fußgängerzone entfernt befinden sich zwei große, geschützte bewaldete Sanddünen. In diese einzigartige Naturlandschaft eingebettet entsteht das energie-optimierte Klimaschutz-Quartier, das sich durch ein natürlich grünes Flair und eine hohe Aufenthalts- und Lebensqualität auszeichnet.

- MEHR KLIMASCHUTZ DURCH GEOTHERMIE
- STABILE WÄRME-NEBENKOSTEN
- KEINE VERBRENNUNG VON FOSSILEN BRENNSTOFFEN
- HOHER MARKTWERT UND WOHNQUALITÄT
- IN GOLD VORZERTIFIZIERTES QUARTIER (DGNB)
- NACHHALTIGE BAUWEISE



Alles da - und ganz nah

Ob Schule, Bahnhof, Restaurants, Sportvereine, Ärzte. Nur wenige hundert Meter entfernt und dank des ausgeklügelten Mobilitätskonzeptes mit Carsharing, Ladeinfrastruktur für E-Mobilität, Bike-sharing-Angeboten sowie den guten Fahrrad- und Fussgängeranbindungen sogar noch leichter erreichbar.



Ein Projekt der:



Initiator/Bauträger:

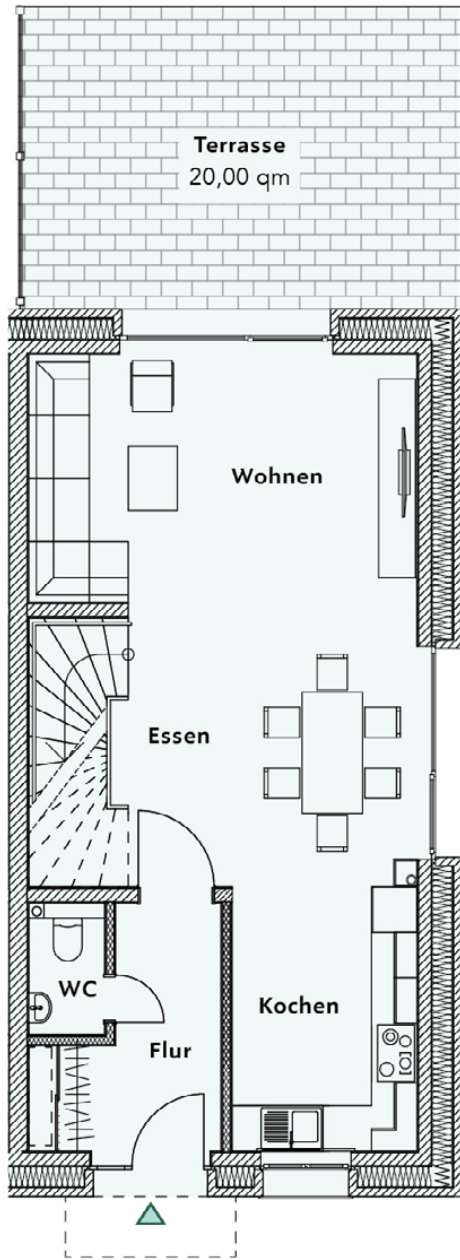
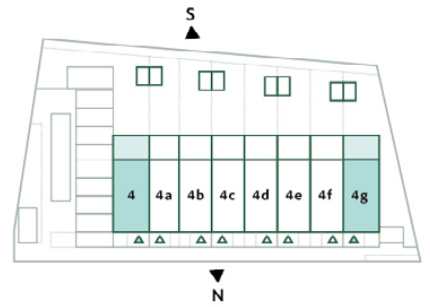
ASSET Gifhorn Grundbesitz GmbH
Am Waller Freihafen 1a · 28217 Bremen
T 0421 | 20 35 619 / 601



Geschäftsleitung: Ingo Damaschke
damaschke@asset-firmengruppe.de
www.asset-firmengruppe.de
www.hohe-duene-gifhorn.de

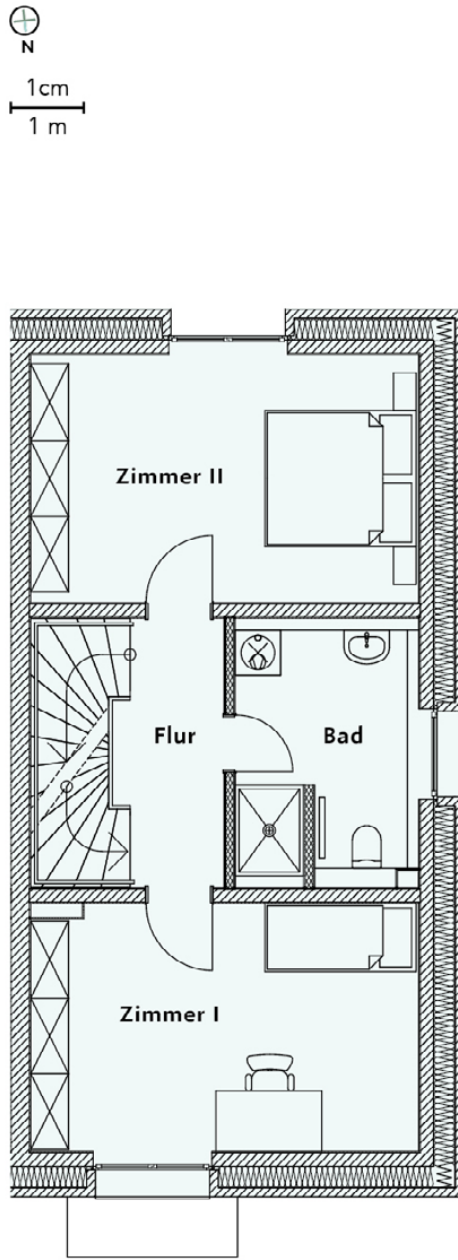
HAFTUNGSAUSCHLUSS

Dieses Produkt ist eine unverbindliche Broschüre. Sämtliche Angaben stellen keine Zusicherung von Eigenschaften des zu erstellenden Objektes dar. Eine detaillierte Objektbeschreibung (Bau- und Ausstattungsbeschreibung) wird erst im Kaufvertrag festgelegt. Eine Bindungswirkung jeglicher Art ist durch diese Broschüre nicht beabsichtigt. Änderungen und Irrtümer sind vorbehalten.



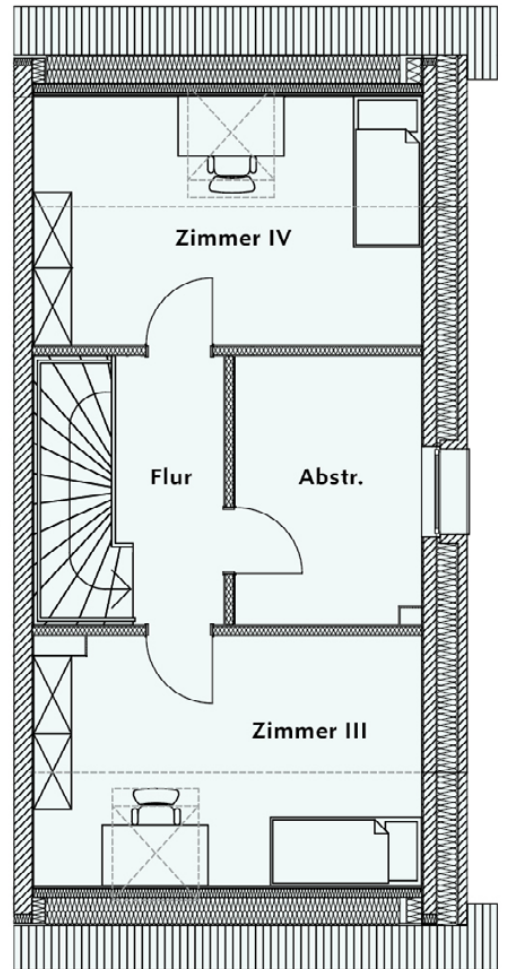
ERDGESCHOSS

1:100



OBERGECHOSS

1:100



DACHGESCHOSS

1:100

Flur	ca. 5,6 qm
WC	ca. 1,5 qm
Kochen	ca. 8,5 qm
Wohnen / Essen	ca. 33,8 qm

Flur	ca. 4,8 qm
Bad	ca. 8,5 qm
Zimmer I	ca. 17,0 qm
Zimmer II	ca. 17,1 qm

Flur	ca. 5,0 qm
Zimmer III	ca. 13,2 qm
Zimmer IV	ca. 13,2 qm
Abstellraum	ca. 9,0 qm

Insgesamt ca. 49,4 qm

ca. 47,4 qm

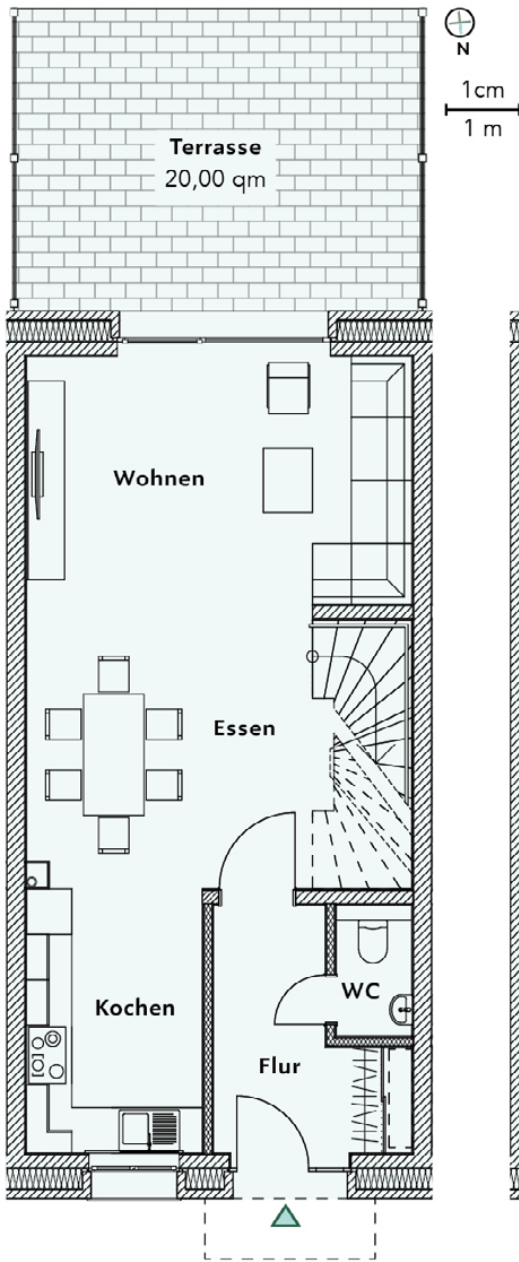
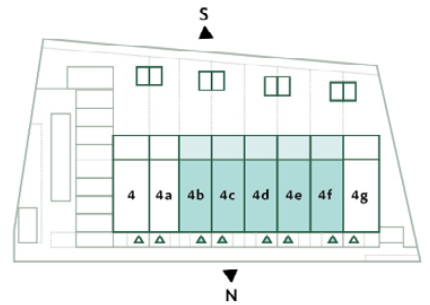
ca. 40,4 qm

Terrasse (25%)

ca. 5,0 qm

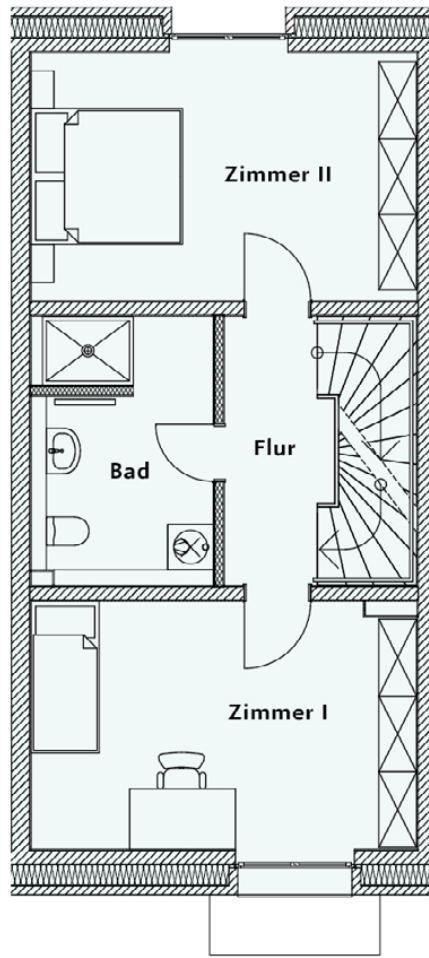
Gesamtfläche

ca. 142,2 qm



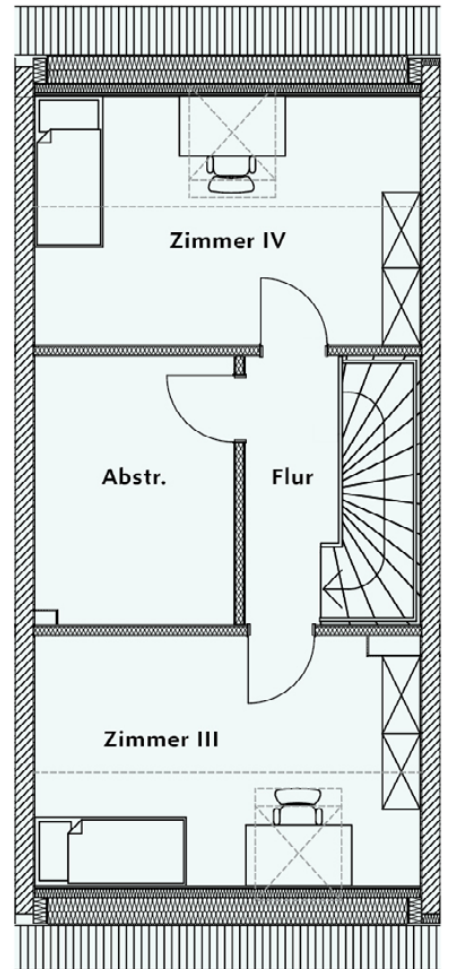
ERDGESCHOSS

1:100



OBERGESCHOSS

1:100



DACHGESCHOSS

1:100

Flur	ca. 5,5 qm
WC	ca. 1,5 qm
Kochen	ca. 8,5 qm
Wohnen / Essen	ca. 33,5 qm

Flur	ca. 4,8 qm
Duschbad	ca. 8,1 qm
Zimmer I	ca. 16,9 qm
Zimmer II	ca. 16,9 qm

Flur	ca. 4,3 qm
Zimmer III	ca. 13,2 qm
Zimmer IV	ca. 13,2 qm
Abstellraum	ca. 9,3 qm

Insgesamt ca. 49,0 qm

ca. 46,7 qm

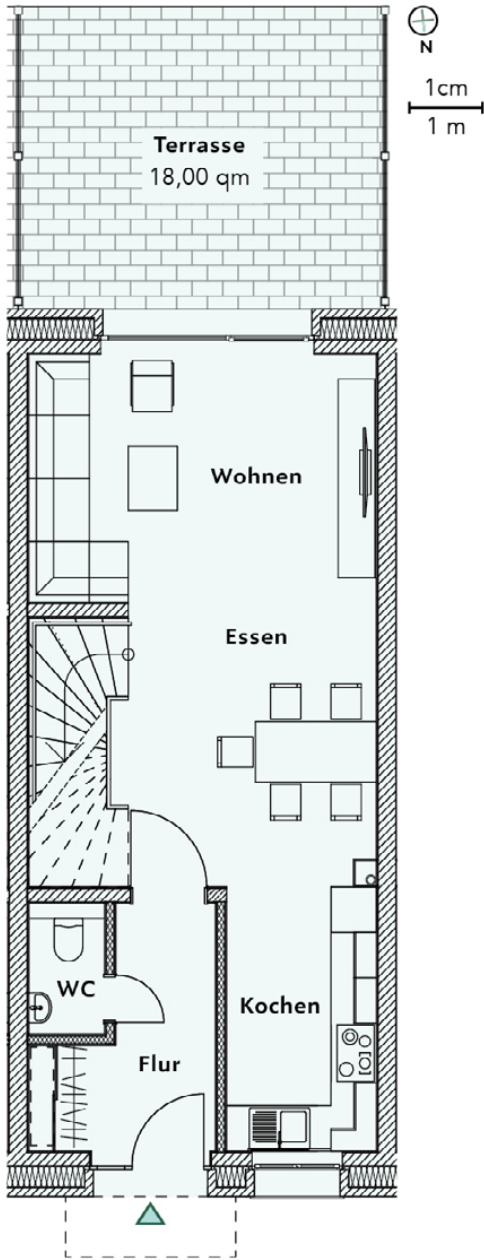
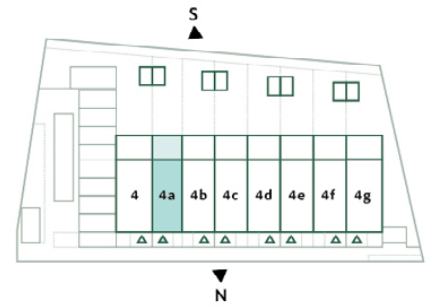
ca. 40,0 qm

Terrasse (25%)

ca. 5,0 qm

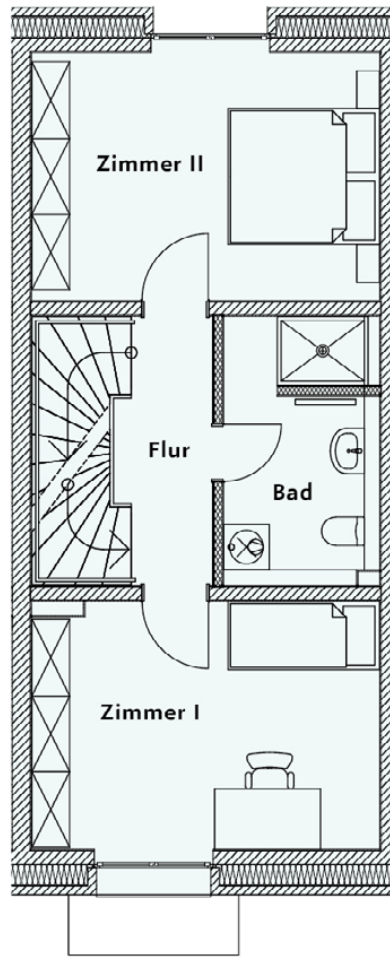
Gesamtfläche

ca. 140,7 qm



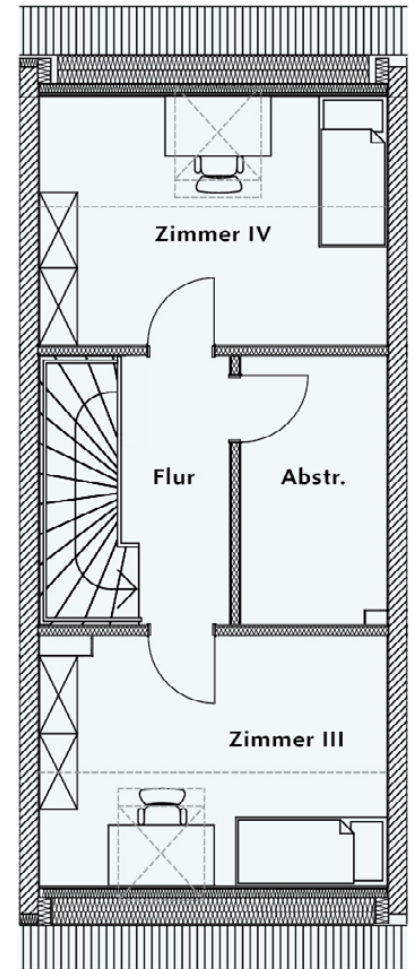
ERDGESCHOSS

1:100



OBERGECHOSS

1:100



DACHGESCHOSS

1:100

Flur	ca. 5,4 qm
WC	ca. 1,5 qm
Kochen	ca. 6,9 qm
Wohnen / Essen	ca. 30,0 qm

Flur	ca. 4,3 qm
Duschbad	ca. 6,9 qm
Zimmer I	ca. 15,4 qm
Zimmer II	ca. 15,4 qm

Flur	ca. 5,0 qm
Zimmer III	ca. 11,9 qm
Zimmer IV	ca. 11,9 qm
Abstellraum	ca. 6,8 qm

Insgesamt ca. 43,8 qm

ca. 42,0 qm

ca. 35,6 qm

Terrasse (25%)

ca. 4,5 qm

Gesamtfläche

ca. 125,9 qm